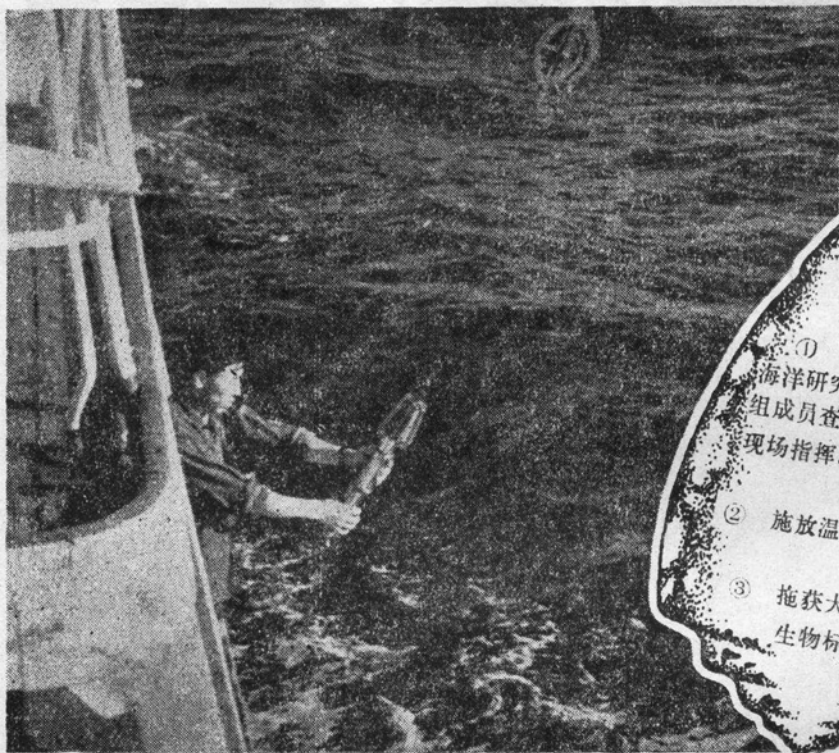
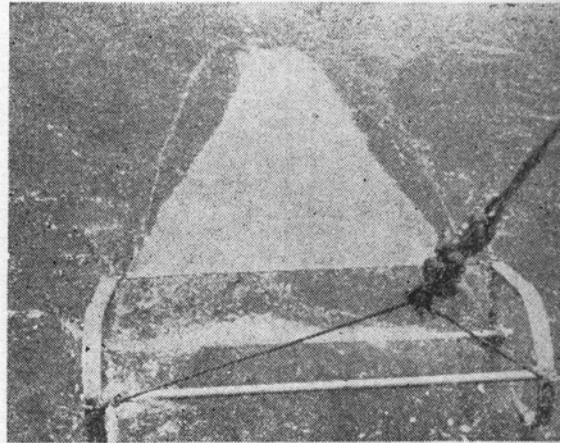
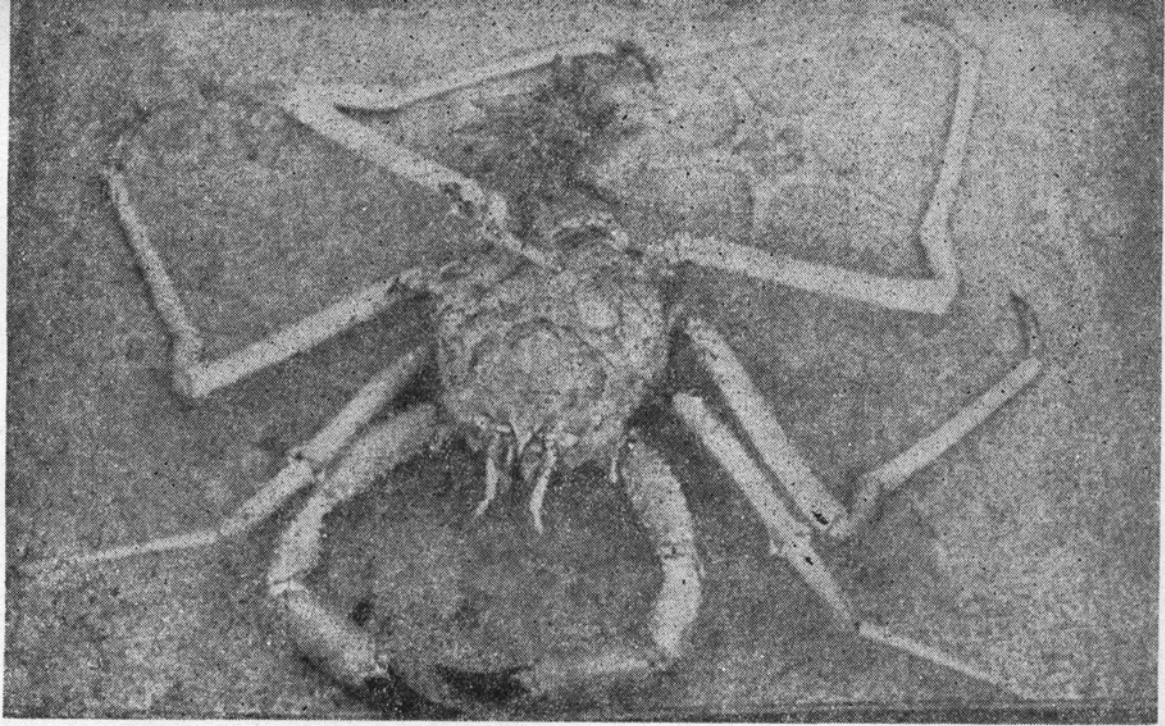


东海水域考察队
先进集体



① 中国科学院海洋研究所党的核心组成员查杰三同志亲临现场指挥。
② 施放温度深度仪。
③ 拖获大量的底栖生物标本。





① 在水深395米的陆坡上拖获的大型人面蟹。

② 从冲绳海槽区钻取的柱状样品，长达4米，图为正在从重力活塞取样管中压出。

③ 施放底栖生物网。