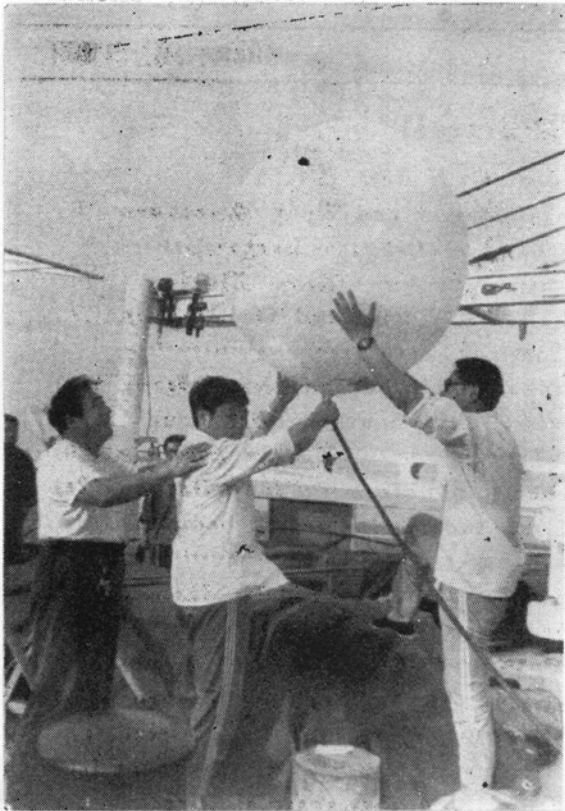


## 西太平洋海气相互作用科学考察照片选登



西太平洋热带海域是世界公认的海水最深、高温水层最厚的区域，它既是台风的发源地，又是大气中赤道辐合带活动的最活跃的海域。研究这一区域海气相互作用，不仅对全球气候变化会有许多重要发现，而且有助于预测我国气候的演变，为我国经济建设和自然灾害的预防做出贡献。为此，“七五”期间，中国科学院建立了“西太平洋热带海域海洋-大气相互作用与气候年际变化研究”的基础性综合研究项目。1986年9—10月，中国科学院由5个研究所派出近200名人员分乘“科学一号”和“实验三号”两艘远洋科学考察船，开赴西太平洋菲律宾海域进行海气相互作用综合考察。

“科学一号”的考察队员于1986年9月26日到达考察海域，他们巧妙地与几次台风周旋，战胜了大浪袭击，圆满地完成了综合考察任务。

1. 施放探测高空温度、气压值的探空气球。
2. 施放自动温、盐、深仪及自动采水器。
3. 回收遥测波浪浮标。

(庄杰枣供稿)

1	
2	3

