

山东蓬莱近岸水域发现角箱鲀

COWFISH *Lactoria cornutus* (LINNAEUS) FOUND IN ALONGSHORE WATER AREA OF PENGLAI SHANDONG PROVINCE

朱 龙

(山东蓬莱阁水族馆 265600)

蓬莱地处渤海海峡南岸,胶东半岛北部中央,位于北纬 $37^{\circ}25'$ ~ $37^{\circ}49'56''$,东经 $120^{\circ}34'44''$ ~ $121^{\circ}09'$ 之间,向北与庙岛群岛隔海相望,地跨黄渤海交界,浅海以岩礁为主,由于山崖和岬角的延伸,形成了一些天然的小型港湾。这里底栖生物多样性较高,为鱼类提供了充足的饵料,进出渤海湾、莱州湾的洄游性鱼类由此经过,鱼类种类较丰富。

作者于1998年11月11日和13日,分别从蓬莱阁北部浅海海域作业的渔民手中获得两尾活体角箱鲀① *Lactoria cornutus* (Linnaeus, 见图1),体甲长分别为41 mm和38 mm。这种鱼在蓬莱沿海海域尚属首次发现,在北方也极为罕见。

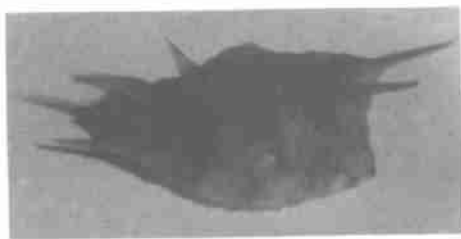


图1 角箱鲀 *Lactoria cornutus* (Linnaeus) 标本

角箱鲀属箱鲀科 Ostraciontidae, 角箱鲀属 *Lactoria*。该属鱼类仅有3种,我国均有产。其中棘背角箱鲀 *L. diaphanus* (Bloch et Schneider) 分布于日本本州中部、印度-西太平洋海区,我国产于台湾沿海及东海。另一种为福氏角箱鲀 *L. fornasini* (Bianconi), 分布于印度-西太平洋海区,我国产于台湾东北部海区。

角箱鲀 *L. cornutus* 是较常见的一种,属近海暖温性底栖鱼类,分布于印度洋非洲东岸至太平洋中部夏

威夷群岛,我国南北沿海均有产。其成体呈长方形,幼体近方形,头短而高,前缘斜直,侧视方形。吻短而高,眼大,上侧位。口小而低,前位。上下颌齿各1行,细长柱状。鳃孔小,侧位。鳞特化为六边形骨板,连成一体甲,标本皆为幼体,体甲长41 mm者,体甲宽30 mm,体甲高26 mm。体甲五棱状,腹侧棱及背中棱在背鳍和臀鳍后方闭合,背侧棱和腹侧棱发达。背侧棱中央稍向外侧突出,向后逐渐狭小,腹侧棱甚突出。背中央棱嵴无棘,有一瘤状突起。眶前棘长而发达,幼体斜向前方,成体则平伸向前,标本长15 mm,约为眼径的2.0倍,随着个体的增长,其与眼径的比例逐渐变小,成体则为1.0~1.3倍左右。腰骨棘突向后方,长16 mm,成体约等于或大于眼径。尾柄后端裸露,标本尾鳍中长,稍微超出于腰骨棘,约等于头长,成体尾鳍较长,几为头长的2倍。鳍条多叉状。腹面宽平微凸,大于背面宽。体侧向内凹入。

体黄褐色,腹部白色,体甲具浅蓝色晶状点斑,幼体尾鳍斑点较弱或无,成体较明显。

角箱鲀俗称牛角 Cowfish,角鲀,是近海小型底栖鱼类,为热带观赏鱼爱好者所推崇。其体为骨质鳞片所封闭,仅露出尾部、吻部和鳍,这对它本身安全确保无虞,但对其自身行动多有不便,游动极其迟缓,常借鳃孔喷水而推动身体前进。该属的种类除角箱鲀 *L. cornutus* 在我国南北沿海均有分布外,其余两种均为暖水性种类,较少见。此次近冬季在北方沿海采得两

① 此种由大连水产学院秦克静教授鉴定,烟台大学水产学院韩茂森高级讲师提供部分资料,谨此致谢。

收稿日期:1999-01-25;修回日期:1999-03-01

尾活体标本,可能与近两年北方沿海水温偏高有关。

参考文献

- 1 成庆泰等。山东鱼类志。济南:山东科学技术出版社,1997。475
- 2 陈清潮等。珊瑚礁鱼类——南沙群岛及热带观赏鱼。北京:科学出版社,1994。237
- 3 陈清潮等。南沙群岛至华南沿岸的鱼类(一)。北京:科学出版社,1997。184
- 4 孟庆闻等。鱼类分类学(形态分类)。上海:上海科学技术出版社,1989。293
- 5 孟庆闻等。鱼类分类学。北京:中国农业出版社,1995。102
- 6 沈世杰。台湾鱼类检索。台北:台北南天书局,1984。469~471
- 7 黄宗国。中国海洋生物种类与分布。北京:科学出版社,1995。749
- 8 《福建鱼类志》编写组。福建鱼类志(下卷)。福州:福建科学技术出版社,1985。590